





# LA NOSTRA BUSTA CI RACCONTA



Origine della materia prima Salmone Salar Norvegese superior 4/5.



Legame con il territorio



Siamo sottoposti al disciplinare HACCP ed ai seri controlli da parte degli organi competenti



La materia prima è lavorata dal fresco, quindi mai congelata e mai decongelata



Produciamo in ITALIA



Sistema di lavorazione basato su una marinatura a secco e un' affumicatura con fumo naturale in sala di affumicatura



100



200



1000

### SALMONE NORV. BUSTA PREAFFETTATA P.F.

COD	SA.100g
Codice ean	8058045820000
T.M.C.	60 gg
IVA	10%
U.M.	PZ
PZ x CT	20
DIM CT	26X16X20
PALLET	20x8

### SALMONE NORV. BUSTA PREAFFETTATA P.F.

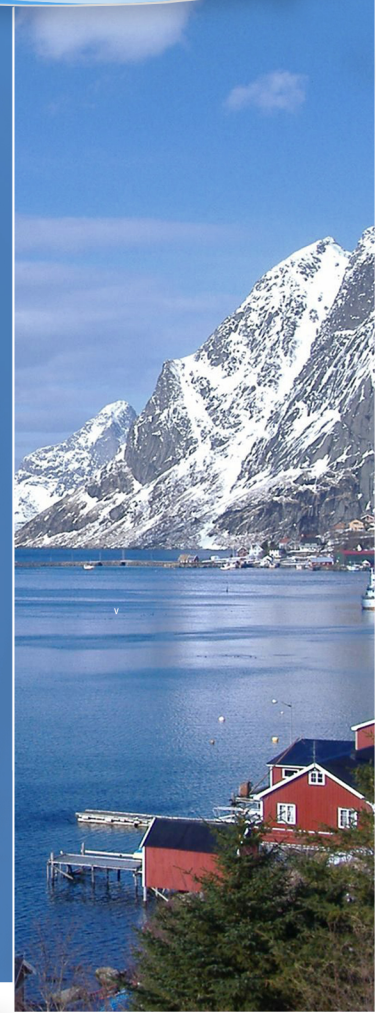
COD	SA.200g
Codice ean	8058045820017
T.M.C.	60 gg
IVA	10%
U.M.	PZ
PZ x CT	20
DIM CT	32X26X15
PALLET	12X9

### SALMONE NORV. BANDA PREAFFETTATA P.F.

COD	SA.500g
Codice ean	8058045820031
T.M.C.	60 gg
IVA	10%
U.M.	PZ
PZ x CT	20
DIM CT	54X39,5X13
PALLET	4X8

### SALMONE NORV. BANDA PREAFFETTATA P.F.

COD	SA.1000g
Codice ean	8058045820239
T.M.C.	60 gg
IVA	10%
U.M.	PZ
PZ x CT	10
DIM CT	54X39,5X13
PALLET	4X8



## LINEA SALMONE NORVEGESE

lavorato dal fresco, marinato in modo tradizionale con aromi naturali ed affumicato a freddo in affumicatoio (NO FUMO LIQUIDO)



250

### SALMONE NORV. RITAGLI BUSTA P.F.

COD	SA.250g.rit
Codice ean	8058045820208
T.M.C.	60 gg
IVA	10%
U.M.	PZ
PZ x CT	25
DIM CT	54X39,5X13
PALLET	4X8

500

### SALMONE NORV. RITAGLI BUSTA P.F.

COD	SA.500g.rit
Codice ean	8058045820048
T.M.C.	60 gg
IVA	10%
U.M.	PZ
PZ x CT	20
DIM CT	54X39,5X13
PALLET	4X8

14/18

### SALMONE NORV. BANDA PREF. P.V.

COD	SA.14/18g
Codice ean	2476653
T.M.C.	60 gg
IVA	10%
U.M.	KG
PZ x CT	10
DIM CT	54X39,5X13
PALLET	6X6

2000

### SALMONE NORV. BANDA INTERA P.V.

COD	SA.2000g
Codice ean	2476653
T.M.C.	60 gg
IVA	10%
U.M.	KG
PZ x CT	8
DIM CT	54X39,5X13
PALLET	4X8





**LINEA SALMONE NORVEGESE**  
 affumicato a freddo  
 con aromatizzazione a secco  
 prodotto dal fresco



100

**SAL. NORV. BUSTA BERGAMOTTO PREF. P.F.**

COD	SA.100g.BE
Codice ean	8058045820215
T.M.C.	60 gg
IVA	10%
U.M.	PZ
PZ x CT	20
DIM CT	26X16X20
PALLET	20X8

14/20

**SAL. NORV. BANDA BERGAMOTTO PREF. P.V.**

COD	SA.14/20g.BE
Codice ean	2757764
T.M.C.	60 gg
IVA	10%
U.M.	PZ
PZ x CT	1
DIM CT	54X39,5X13
PALLET	20X8



100

**SAL. NORV. BUSTA LIMONE PREF. P.F.**

COD	SA.100g.LI
Codice ean	8058045820192
T.M.C.	60 gg
IVA	10%
U.M.	PZ
PZ x CT	20
DIM CT	26X16X20
PALLET	20X8

14/20

**SAL. NORV. BANDA LIMONE PREF. P.V.**

COD	SA.14/20g.LI
Codice ean	2344719
T.M.C.	60 gg
IVA	10%
U.M.	PZ
PZ x CT	1
DIM CT	54X39,5X13
PALLET	4X8





100



100

14/20

**SAL. NORV. BUSTA ARANCIA PREF. P.F.**

COD	SA.100g.AR
Codice ean	8058045820185
T.M.C.	60 gg
IVA	10%
U.M.	PZ
PZ x CT	20
DIM CT	26X16X20
PALLET	20X8

**SAL. NORV. BANDA ARANCIA PREF. P.V.**

COD	SA.14/20g.AR
Codice ean	2379101
T.M.C.	60 gg
IVA	10%
U.M.	KG
PZ x CT	1
DIM CT	54X39,5X13
PALLET	4X8

**SAL. NORV. BUSTA MANDARINO PREF. P.F.**

COD	SA.100g.MA
Codice ean	8058045820185
T.M.C.	60 gg
IVA	10%
U.M.	PZ
PZ x CT	20
DIM CT	26X16X20
PALLET	20X8

**SAL. NORV. BANDA MANDARINO PREF. P.V.**

COD	SA.14/20g.MA
Codice ean	2741884
T.M.C.	60 gg
IVA	10%
U.M.	PZ
PZ x CT	1
DIM CT	54X39,5X13
PALLET	4X8

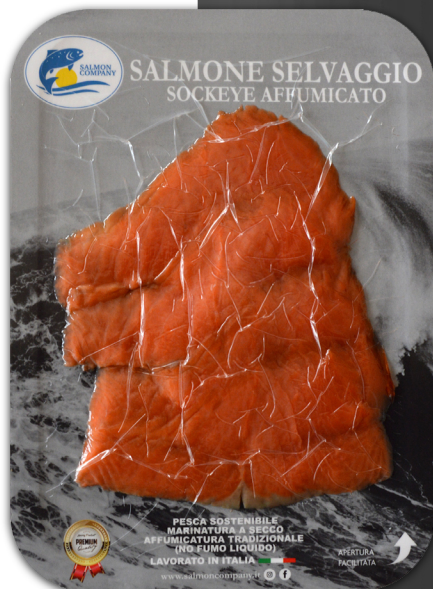
**LINEA SALMONE NORVEGESE**  
 affumicato a freddo  
 con aromatizzazione a secco  
 prodotto dal fresco





# LINEA SALMONE SELVAGGIO

affumicato a freddo  
con marinatura a secco  
prodotto dal fresco



100

## SALMONE SELVAGGIO BUSTA PREF. P.F.

COD	SA.100g.SE
Codice ean	8058045820352
T.M.C.	60 gg
IVA	10%
U.M.	PZ
PZ x CT	20
DIM CT	26X16X20
PALLET	20X8



500  
1000

## SALMONE SELVAGGIO BANDA PREF. P.V.

COD	SA.SE.sok
Codice ean	2679269
T.M.C.	60 gg
IVA	10%
U.M.	KG
PZ x CT	10
DIM CT	54X39,5X13
PALLET	4X8





# LINEA SALMONE SCOZZESE

affumicato a freddo  
con marinatura a secco  
prodotto dal fresco



100

## SALMONE SCOZZESE BUSTA PREF. P.F.

COD	SA.100g.SCO
Codice ean	8058045820253
T.M.C.	60 gg
IVA	10%
U.M.	PZ
PZ x CT	20
DIM CT	26X16X20
PALLET	20X8

200

## SALMONE SCOZZESE BUSTA PREF. P.F.

COD	SA.200G.SCO
Codice ean	8058045820246
T.M.C.	60 gg
IVA	10%
U.M.	PZ
PZ x CT	20
DIM CT	32X26X15
PALLET	12X9

1000

## SALMONE SCOZZESE BANDA PREF. P.V.

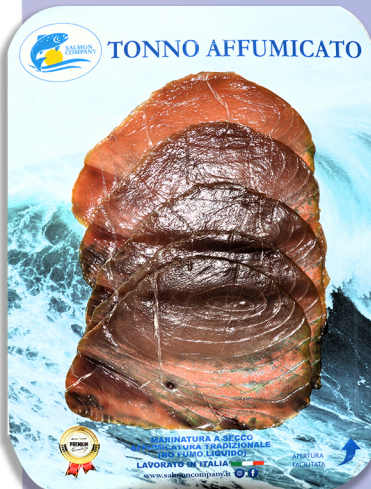
COD	SA.1000g.SCO
Codice ean	2683846000007
T.M.C.	60 gg
IVA	10%
U.M.	KG
PZ x CT	10
DIM CT	54X39,5X13
PALLET	4X8





# LINEA TONNO E SPADA

affumicato a freddo  
con marinatura a secco  
prodotto dal fresco



100

## SPADA BUSTA PREF. 100 GR P.F.

COD	SP.100g
Codice ean	8058045820093
T.M.C.	60 gg
IVA	10%
U.M.	PZ
PZ x CT	20
DIM CT	26X16X20
PALLET	20X8

## TONNO BUSTA PREF. 100 GR P.F.

COD	TO.100g
Codice ean	8058045820055
T.M.C.	60 gg
IVA	10%
U.M.	PZ
PZ x CT	20
DIM CT	26X16X20
PALLET	20X8

## SPADA TRONCHETTO 1,5 KG P.V.

COD	SP.14/18g.TR
Codice ean	2942804
T.M.C.	60 gg
IVA	10%
U.M.	KG
PZ x CT	10
DIM CT	54X39,5X13
PALLET	4X8

## TONNO TRONCHETTO 1,5 KG P.V.

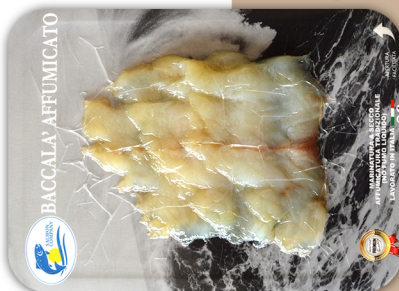
COD	TO.14/18g.TR
Codice ean	2870553
T.M.C.	60 gg
IVA	10%
U.M.	KG
PZ x CT	10
DIM CT	54X39,5X13
PALLET	4X8

1500



## LINEA ALTRI AFFUMICATI

affumicati a freddo  
con marinatura a secco  
prodotto dal fresco



100

### BACCALÀ/MERLUZZO NORDICO AFFUMICATO

COD	BA.100g
CODICE EAN	8058045820543
T.M.C.	60gg
IVA	10%
U.M.	PZ
PZ X CT	20
DIM CT	26X16X20
PALLET	20X8



400  
800

### BACCALÀ AFFUMICATO FILETTO P.V.

COD	BA150/200
Codice ean	2619888
T.M.C.	60 gg
IVA	10%
U.M.	KG
PZ x CT	20
DIM CT	54X39,5X13
PALLET	4X8



150  
200

### RICCIOLA AFFUMICATA FILETTO P.V.

COD	RI.TR
Codice ean	2619888
T.M.C.	60 gg
IVA	10%
U.M.	PZ
PZ x CT	20
DIM CT	54X39,5X13
PALLET	4X8



0,60  
140

### BOTTARGA DI TONNO TRANCETTI P.V.

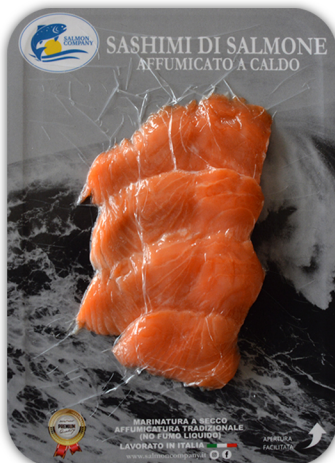
COD	TO.BOT.
Codice ean	2385003
T.M.C.	60 gg
IVA	10%
U.M.	KG
PZ x CT	10
DIM CT	54X39,5X13
PALLET	4X8





# LINEA SALMONE NORVEGEGESE

affumicato a caldo  
prodotto dal fresco



100

## SASHIMI DI SALMONE NORVEGEGESE AFFUMICATO A FREDDO

COD	SA.150.SH
CODICE EAN	8058045820529
T.M.C.	60gg
IVA	10%
U.M.	PZ
PZ X CT	10
DIM CT	26X16X20
PALLET	20X8

100

## SASHIMI DI SALMONE NORVEGEGESE AFFUMICATO A CALDO

COD	SA.100.CAL
CODICE EAN	8058045820536
T.M.C.	60gg
IVA	10%
U.M.	PZ
PZ X CT	15
DIM CT	26X16X20
PALLET	20X8

150  
200

## SALMONE NORVEGEGESE TRANCIO P.V.

COD	SA.C150g
Codice ean	2868208
T.M.C.	60 gg
IVA	10%
U.M.	KG
PZ x CT	10
DIM CT	32X26X15
PALLET	12X9

2000

## SALMONE NORVEGEGESE BANDA P.V.

COD	SA.C2000g
Codice ean	2844761
T.M.C.	60 gg
IVA	10%
U.M.	KG
PZ x CT	10
DIM CT	54X39,5X13
PALLET	4X8





**Salmone Affumicato**

**Buone Feste**

Il salmone affumicato è un prodotto di alta qualità, ottenuto da un salmone di mare, affumicato con legno di larice, per dare un sapore unico e caratteristico. È un prodotto di alta qualità, ottenuto da un salmone di mare, affumicato con legno di larice, per dare un sapore unico e caratteristico.

ITALY

**Salmone Scozzese Affumicato**

Prodotto dal fresco

Il salmone scozzese affumicato è un prodotto di alta qualità, ottenuto da un salmone di mare, affumicato con legno di larice, per dare un sapore unico e caratteristico. È un prodotto di alta qualità, ottenuto da un salmone di mare, affumicato con legno di larice, per dare un sapore unico e caratteristico.

ITALY

**NORVEGES**

**Salmone Affumicato**

Prodotto dal fresco

Il salmone norvegese affumicato è un prodotto di alta qualità, ottenuto da un salmone di mare, affumicato con legno di larice, per dare un sapore unico e caratteristico. È un prodotto di alta qualità, ottenuto da un salmone di mare, affumicato con legno di larice, per dare un sapore unico e caratteristico.

ITALY

MERRY  
Christmas





GRAMMI

300



**INV. SPADA DONNA ANGELA**  
**POMODORO - OLIVE - CAPPERI**

COD	SP.INV.DA
Codice ean	8058045820314
T.M.C.	360 gg
IVA	10%
U.M.	PZ
PZ x CT	10
DIM CT	38X14,5X23
PALLET	16X8

**INVOLTINI DI PESCE SPADA**

COD	SP.INV
Codice ean	8058045820318
T.M.C.	360 gg
IVA	10%
U.M.	PZ
PZ x CT	10
DIM CT	38X14,5X23
PALLET	16X8





250

300

5000

**Polpette di Pesce Spada**

OMEGA 3  
80 Kcal per pezzo

PRODOTTO ITALIANO

### CONSIGLI PER LA COTTURA

Da prodotto congelato infornare con un filo d'olio a circa 168° per 18 minuti. Condire con pepe nero, olio crudo e pomodoro, a gusto e piacimento.

I nostri involtini possono essere anche cotti in padella, in questo caso il prodotto deve essere scongelato da 6-8 ore. Cuocere fino a cottura ultimata su piastra o padella precedentemente riscaldate (150°) quindi condire con olio crudo e pepe nero a gusto.



**POLPETTE DI PESCE SPADA  
CONFEZIONE 250gr**

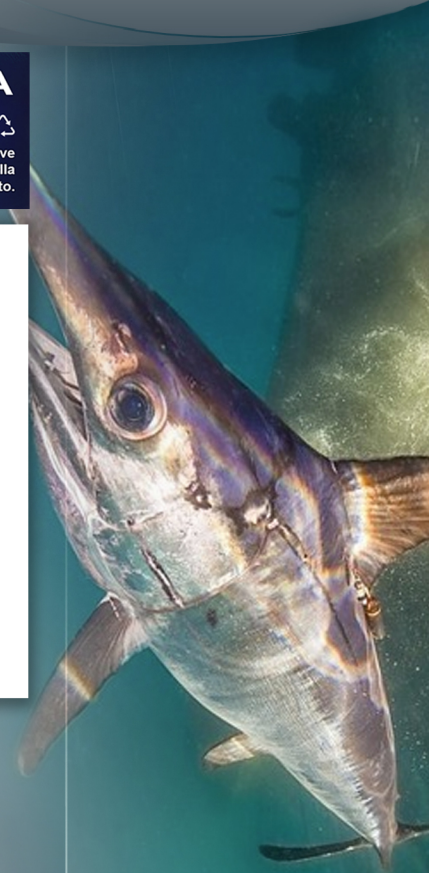
COD	SP.POL250g
Codice ean	8058045820482
T.M.C.	360 gg
IVA	10%
U.M.	PZ
PZ x CT	10
DIM CT	38X14,5X23
PALLET	16X8

**POLPETTE DI PESCE SPADA  
CONFEZIONE SFUSA 5kg**

COD	SP.POL5
Codice ean	8058045820499
T.M.C.	360 gg
IVA	10%
U.M.	KG
PZ x CT	-
DIM CT	38X14,5X23
PALLET	16X8

**INVOLTINI DI SALMONE**

COD	SA.INV
Codice ean	8058045820321
T.M.C.	360 gg
IVA	10%
U.M.	PZ
PZ x CT	10
DIM CT	38X14,5X23
PALLET	16X8



150  
250

14/20

**TRANCETTO SALMONE NORV. P.V.**

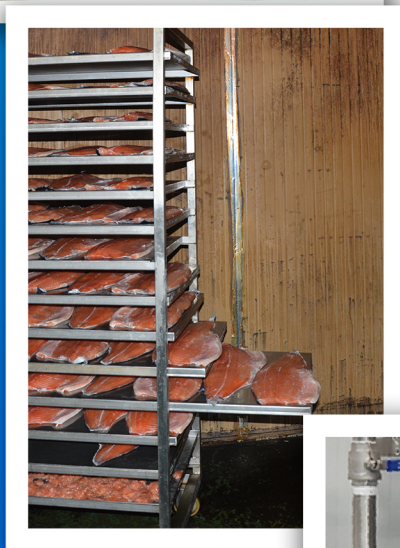
COD	SA.I50.TR.
Codice ean	2747288
T.M.C.	360 gg
IVA	10%
U.M.	KG
PZ x CT	10
DIM CT	54X39,5X13
PALLET	4X10

**FILETTO SALMONE NORV. INTERO P.V.**

COD	SA.FIL.INT.
Codice ean	2839807
T.M.C.	360 gg
IVA	10%
U.M.	KG
PZ x CT	10
DIM CT	54X39,5X13
PALLET	4X10











**SALMON COMPANY SRL**

**Sede legale Via Enrico Fermi 32 - 89013 - Gioia Tauro (RC)  
Sede operativa C/da Pedazzo 4 - 89029 - Taurianova (RC)**

**P.IVA 03202980805 - CE IT W2H0Q  
salmoncompanysrl@unapec.it**

**www.salmoncompany.it  
info@salmoncompany.it - vendite@salmoncompany.it**